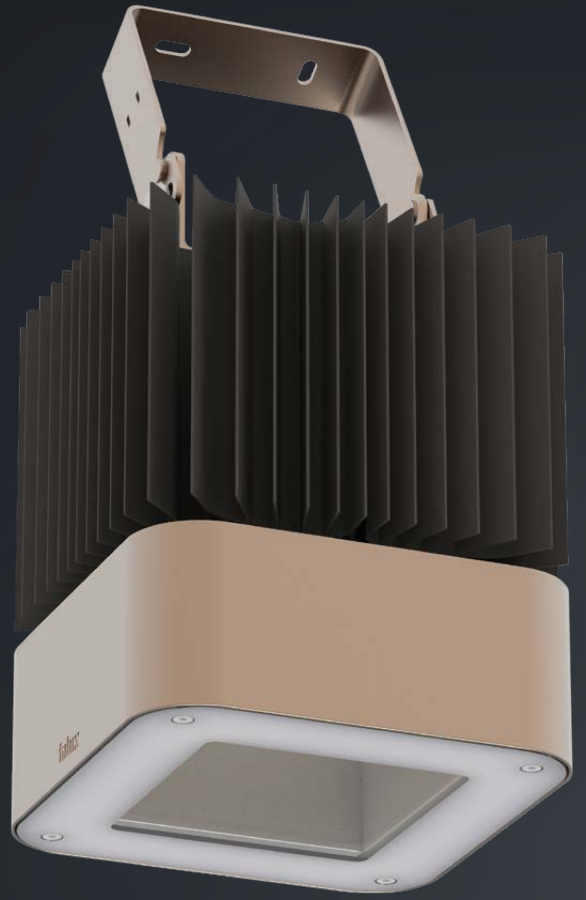


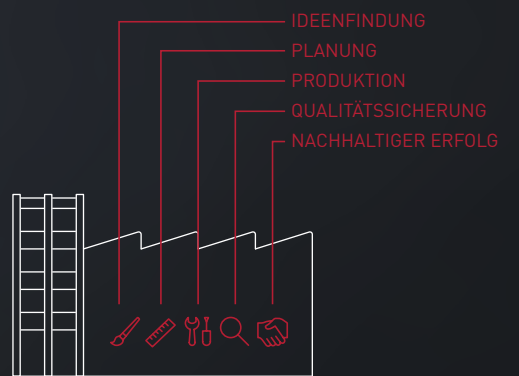
LICHT

tulux



# SWISS LIGHT CREATIONS

BEAM



Tulux – eine Firma,  
die begeistert.

## SWISS LIGHT CREATIONS



«Verlässlichkeit und Qualität. Dafür steht SWISS LIGHT CREATIONS – schon seit 1948. Dafür investieren wir sehr viel – und zwar direkt in der Schweiz, an unserem Produktionsstandort in Tuggen im Kanton Schwyz. 200 Mitarbeiterinnen und Mitarbeiter sorgen dafür, dass in allen Produktionsschritten echte Schweizer Qualität zum Tragen kommt. Von der Idee über die Entwicklung und die Planung bis zur erfolgreichen Umsetzung realisieren wir Lichtlösungen, die Emotionen auslösen, weil sie hochwertig sind, weil sie wirklich SWISS LIGHT CREATIONS sind.

Die jahrzehntelange Unternehmenstradition verpflichtet uns zu stetiger Innovation. Dazu braucht es Mut, Klarheit und Verantwortung. Mut zu neuen Lösungen, Klarheit in der Umsetzung und Verantwortung gegenüber unseren Mitarbeiterinnen und Mitarbeitern sowie der Gesellschaft. Darum nehmen wir unsere Herstellerverantwortung wahr und engagieren uns auch im Bereich Recycling: Leuchten und Leuchtmittel sollen schliesslich nicht nur hochwertig produziert sein, sondern auch in der ganzen Schweiz zurückgebracht und fachgerecht rezykliert werden können. Als KMU sind wir ein bedeutender Player im Markt. Das verpflichtet. Wir nehmen Verantwortung für unsere ganze Branche wahr und geben dem Begriff Qualität Bedeutung.

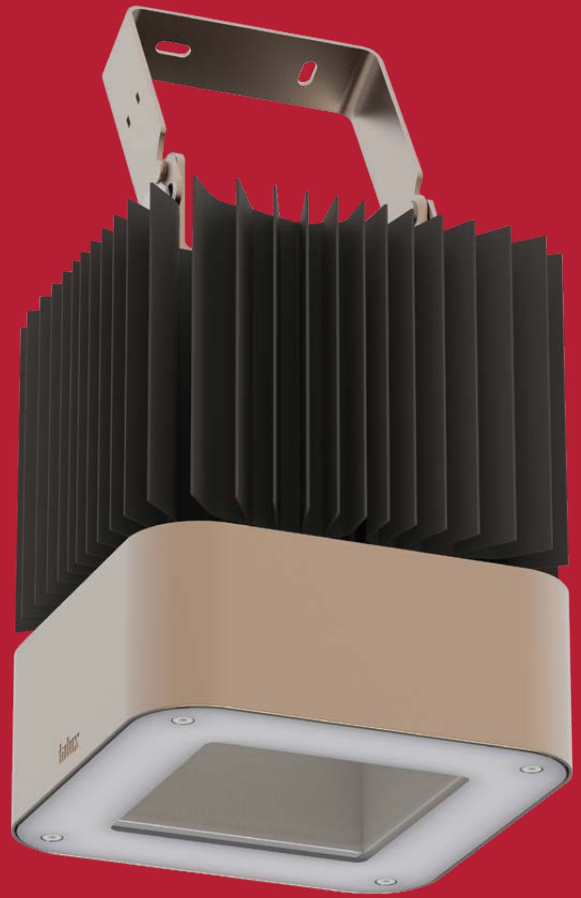
Das Licht gestalten, dem Licht einen Körper geben, dem Licht eine individuelle Ausstrahlung verleihen: SWISS LIGHT CREATIONS steht nicht für beliebige Produkte, sondern für exakte, überzeugende Lösungen. Unsere Entwickler kreieren hochstehende Standardleuchten und Sonderleuchten nach Kundenwunsch. Im Fokus stehen dabei Leuchten und Lichtsysteme für den Schweizer Markt. Und durch die Wertschätzung auf dem Markt spüren wir, dass unser Anspruch stimmt und dass wir das bieten, was wir verkörpern: SWISS LIGHT CREATIONS.»

Ivo Huber  
Geschäftsführer

# BEAM

## Inhalt

- 5 **Fünf Gründe, die überzeugen.**
- 6 **Eine Idee, die Realität wurde.**
- 8 **Ein Produkt, das besticht.**
  - 8 Übersicht
  - 10 Design
  - 11 Kühlung
  - 12 Lichtleistung
  - 13 Lichtverteilung
  - 14 Montage
  - 15 Langlebigkeit
  - 16 Einsatzbereiche



BEAM – fünf Gründe,  
die überzeugen.

1. Innovative Technik in einzigartigem Design
2. Präzise Lichtlenkung für breites Einsatzgebiet
3. Ideale Lichtleistung
4. Langlebig, wartungsarm, robust
5. Zukunftsweisender Hallenstrahler

BEAM – eine Idee,  
die Realität wurde.

# VERKAUF UND BERATUNG

«Bis jetzt waren Hallenstrahler doch eher Zweckbeleuchtungen. Für mich stellt BEAM deshalb eine kleine Revolution dar: BEAM zeigt nun eine Halle, sei dies eine Industriehalle, eine Messehalle oder eine Shoppinghalle, ganz anders. Mit BEAM ist ein individuelles Lichtspiel möglich, mit BEAM lassen sich Akzente setzen. So wird dank BEAM beispielsweise das Shopping zum wirklichen Erlebnis. Zudem lässt sich BEAM bestens in die Architektur integrieren und ist dank der Form ein Highlight für sich. Mir gefallen die Form und die Technik, die für BEAM eigens in unserem Haus entwickelt und realisiert wurden. Die Leuchte hat ein modernes Erscheinungsbild, unter anderem dank der frischen und trendigen Farbe Chamois.»

Stefano Marino  
Verkaufsleiter



BEAM – ein Produkt,  
das besteht.

# ÜBERSICHT

- Seidenmattes Aluminiumgehäuse in Chamois metallic
- Blende aus gehärtetem, hochtransparentem Glas
- Hochreflektierender Mattglanzreflektor aus Reinstaluminium
- Aluminium-Strangpressprofil als Kühlkörper
- Leuchte IP65
- BEAM lässt sich mit einer autarken Versorgung für die Notbeleuchtung ausrüsten



32000 lm, tiefstrahlend, quadratisch, Bügel schwenkbar

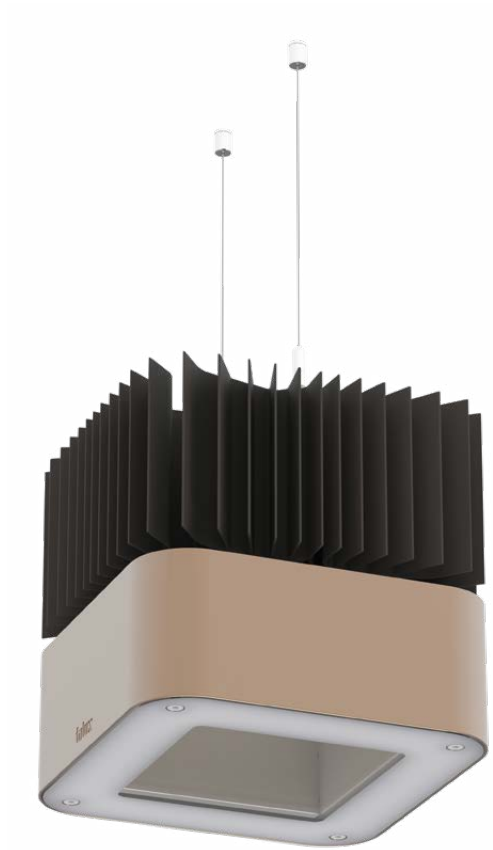


32000 lm, breitstrahlend, rund, Pendel





16 000 lm, tiefstrahlend, rund, Bügel Chromstahl



16 000 lm, breitstrahlend, quadratisch, Pendel



	Bügel	Bügel	Pendel	Pendel	Bügel	Bügel	Pendel	Pendel
<b>Lichtfarbe</b>								
3000 K / CRI > 80	•	•	•	•	•	•	•	•
4000 K / CRI > 80	•	•	•	•	•	•	•	•
<b>Masse</b>								
300 x 290	•	•	•	•				
300 x 370	•	•	•	•				
300 x 360					•	•	•	•
300 x 440					•	•	•	•
<b>Lichtverteilung</b>								
Symmetrisch, tiefstrahlend	•		•		•		•	
Symmetrisch, breitstrahlend	•		•		•		•	
Asymmetrisch, breitstrahlend	•		•		•		•	
Rotationssymmetrisch, tiefstrahlend		•		•		•		•
Rotationssymmetrisch, breitstrahlend		•		•		•		•

BEAM – ein Produkt,  
das besticht.

# DESIGN

- Das kompakte Design gliedert die Kühl- und Lichterzeugungsfunktionen in zwei Quader
- Die abgerundeten Quader integrieren runde und quadratische Reflektoren gleichermaßen ideal
- Die rhythmisch angeordneten Kühlrippen häufen keinen Staub an und sind einfach zu reinigen; die Kühlleistung wird nicht beeinträchtigt
- Das bedruckte Glas schliesst das Gehäuse mittels vier kardanischer Verschlüsse und ermöglicht den einfachen Ersatz der Schlüsselkomponenten
- Die Farbwahl ist zurückhaltend, warm und modern



BEAM – ein Produkt,  
das besticht.

# KÜHLUNG

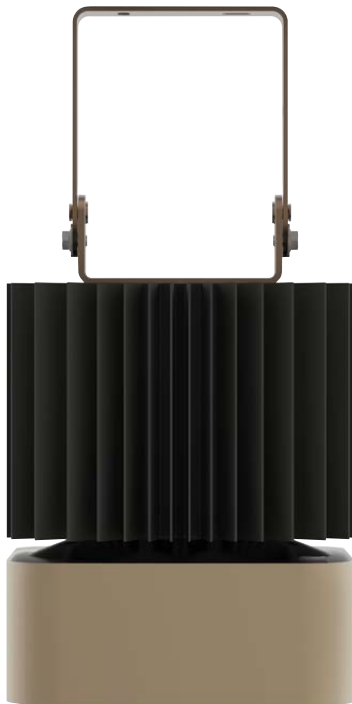
- Die eigens für BEAM entwickelte passive Kühlung ist wartungsarm, geräuschlos und energieeffizient
- Durch den durchdachten Kühlkörper kann BEAM mit Temperaturen von  $-40^{\circ}\text{C}$  bis  $+45^{\circ}\text{C}$  problemlos umgehen



BEAM – ein Produkt,  
das besticht.

# LICHTLEISTUNG

- Mit seinen 32000 lm ersetzt BEAM Strahler mit 400 W Hochdruckentladungslampen
- Für mittlere Raumhöhen bietet sich BEAM mit 16 000 lm an
- Die Lichtmenge wird über einen effizienten Reflektor und einer einzigen Lichtquelle erreicht
- Systemeffizienz bis 140 lm/W



32000lm, breitstrahlend, Bügel schwenkbar



16000lm, tiefstrahlend, Pendel

BEAM – ein Produkt,  
das besticht.

# LICHTVERTEILUNG

- Je nach Raumhöhe und Beleuchtungskonzept wird BEAM mit tiefstrahlendem, breitstrahlendem oder asymmetrischem Ausstrahlungswinkel eingesetzt
- Die symmetrische Lichtverteilung ist quadratisch oder rund erhältlich
- Mit den präzisen Reflektoren wird ein Wirkungsgrad von über 95 % erreicht



16 000 lm, tiefstrahlend, rund



16 000 lm, tiefstrahlend, quadratisch



16 000 lm, breitstrahlend, rund



16 000 lm, breitstrahlend, quadratisch

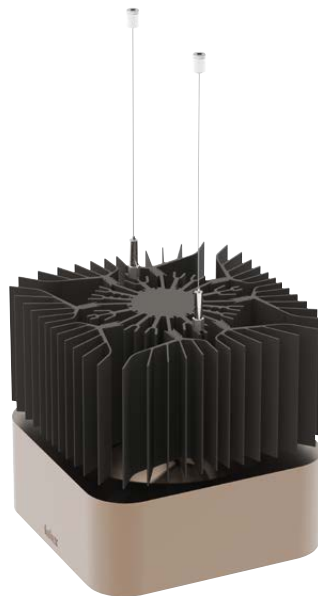
BEAM – ein Produkt,  
das besticht.

# MONTAGE

- Der schwenkbare Bügel ermöglicht eine ausnivellierte Montage an Decken und Wänden
- Bei horizontalen Decken kann der besonders edle, nicht schwenkbare Bügel verwendet werden
- Die Möglichkeit der Pendelmontage komplettiert das Angebot
- BEAM kann von einer einzelnen Person unkompliziert montiert werden



Bügel schwenkbar



Pendel



Bügel Chromstahl

BEAM – ein Produkt,  
das besticht.

# LANGLEBIGKEIT

- Die Kombination von hochwertigen Komponenten mit ausgeklügelter Kühlung garantiert eine lange Lebensdauer
- Die wartungsarme Konstruktion, der IP-Schutz, die Ballwurfsicherheit und die einfache Reinigung unterstützen die Langlebigkeit
- Das leicht zu öffnende Glas gewährt den idealen Zugang zu den elektronischen Komponenten

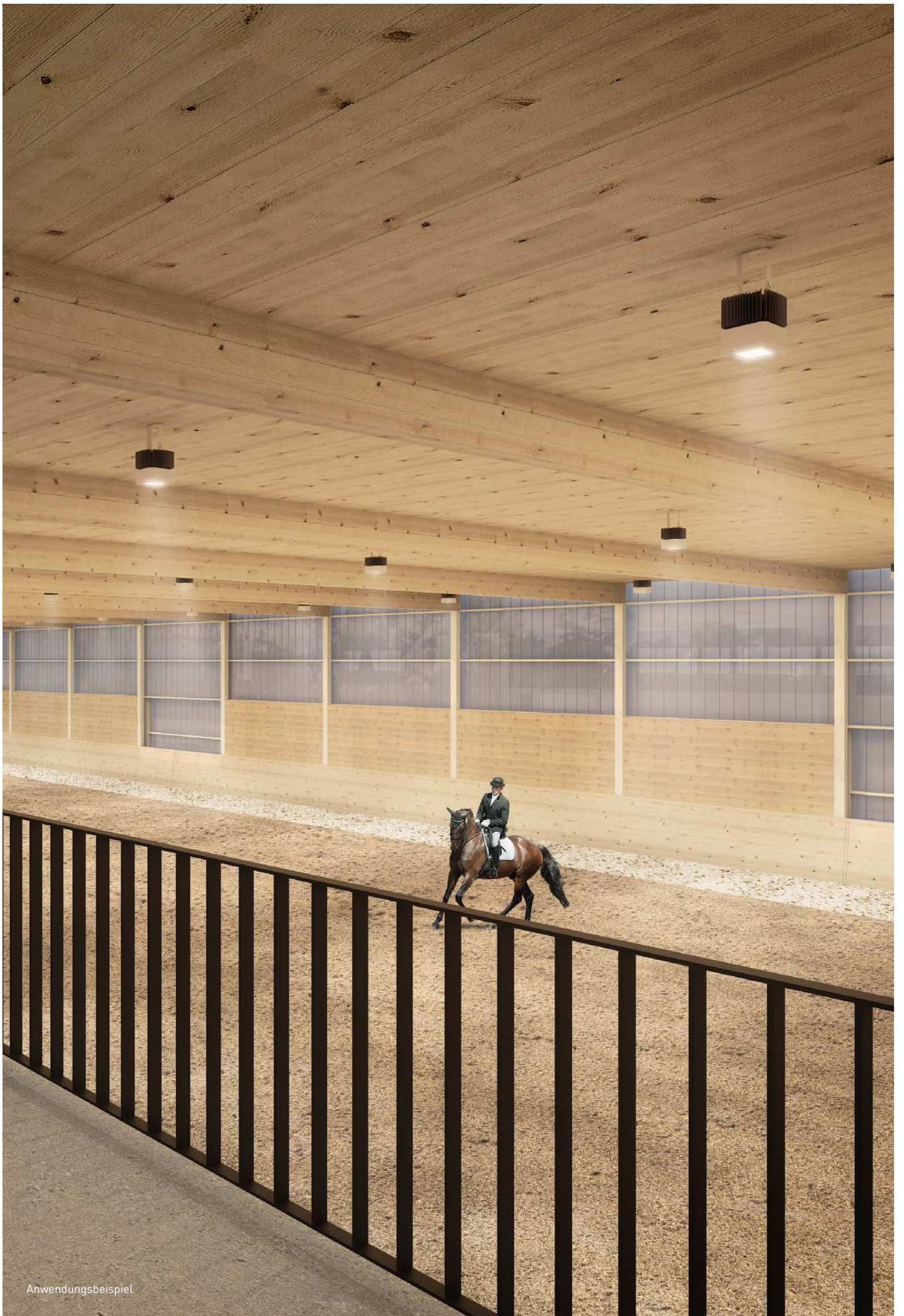


BEAM – ein Produkt,  
das besticht.

# EINSATZBEREICHE

- Mehrzweckhalle
- Konzerthalle
- Messehalle
- Ausstellung
- Einkaufszentrum
- Produktionshalle
- Eishockeystadion
- Lagerhalle
- Shop
- Tankstelle
- Güterumschlagplatz
- Durchfahrt







Anwendungsbeispiel



Sporthalle Scuole Comunali, Locarno, CH



TULUX AG  
TÖDISTRASSE 4  
CH-8856 TUGGEN  
T +41 55 465 60 00  
F +41 55 465 60 01  
INFO@TULUX.CH

[WWW.TULUX.CH](http://WWW.TULUX.CH)



September 2020