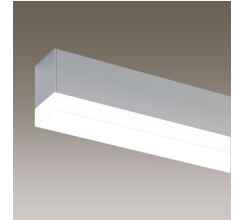


LED-LICHTBAND ZEN XS

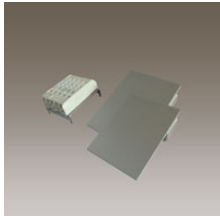
ÜBERSICHT



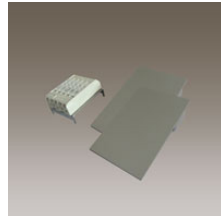
Blende	Acrylglas satiné, bündig	Acrylglas prismatisch, bündig	Acrylglas satiné, vorstehend
Lichtfarbe			
3000 K / CRI > 80	•	•	•
4000 K / CRI > 80	•	•	•
Blendwert			
UGR < 22		•	
UGR < 25	•		•
Lichtleistung			
Mittel	•	•	•
Option			
DALI	•	•	•
Notbetrieb ¹	•	•	•
DALI + Notbetrieb ¹	•	•	•

¹ Mit Einzelbatterieversorgung 1 h, möglich ab einer Mindestlänge von 1135 mm.

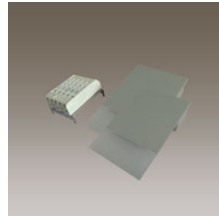
ZUBEHÖR



Nr. 236986
**Stirnseiten-Set
ZR56/59 ZEN XS**
Netzanschlussklemme
und 2 Stirnseiten aus
Aluminium natureloxiert,
43 x 60 x 2 mm,
zu Blende bündig.



Nr. 236987
**Stirnseiten-Set
ZR66 ZEN XS**
Netzanschlussklemme
und 2 Stirnseiten aus
Aluminium natureloxiert,
43 x 70 x 2 mm,
zu Blende vorstehend.



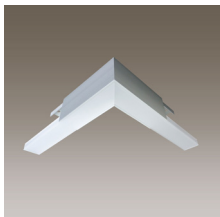
Nr. 236988
**Stirnseiten-Set
ZR66 ZEN XS**
Netzanschlussklemme
und 2 Stirnseiten aus
Aluminium natureloxiert
/ Acrylglas satiné,
43 x 70 x 3.5 mm, zu Blende
vorstehend.



Nr. 236989
**Schienenverbinder
ZEN XS**
Verzinkt.



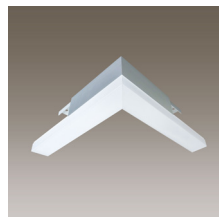
Nr. 236990S-1/2/3
Stahlseilaufhängung
Verzinkt, Höhe regulier-
bar. Mit Deckenteil
zum Schrauben.



Nr. 236993
**Eckverbinder ZR56
ZEN XS**
Zwischenkliges Ver-
bindungselement 90°
aus Aluminiumprofil
natureloxiert 150 mm
und Blende 300 mm.



Nr. 236994
**Eckverbinder ZR59
ZEN XS**
Zwischenkliges Ver-
bindungselement 90°
aus Aluminiumprofil
natureloxiert 150 mm
und Blende 300 mm.



Nr. 236995
**Eckverbinder ZR66
ZEN XS**
Zwischenkliges Ver-
bindungselement 90°
aus Aluminiumprofil
natureloxiert 150 mm
und Blende 300 mm.

OPTIONAL AUF ANFRAGE

- Farbtemperatur: 2700 K, 6500 K und Tunable White 2700–6500 K
- Farbwiedergabe: CRI > 90
- Höhere Lichtleistungen
- Integrierte Sensorik
- Lackierungen nach RAL/NCS

Reflektorleuchte

Bestehend aus mehrzelligem Reflektor. Mit Universalbefestigungsfedern für ZEN XS-Profil.

- Farbtemperatur: 3000 K und 4000 K
- Farbwiedergabe: CRI > 80 und > 90
- Reflektor: weiss, schwarz matt oder hochglänzend
- Abstrahlcharakteristik: breit-, tiefstrahlend oder asymmetrisch

