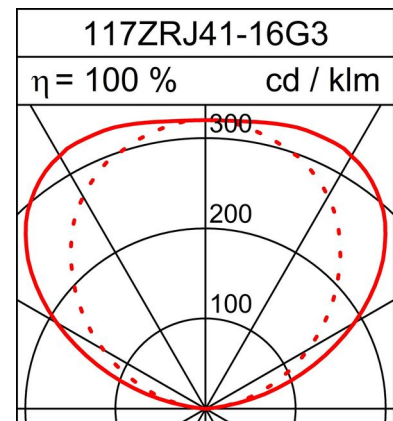
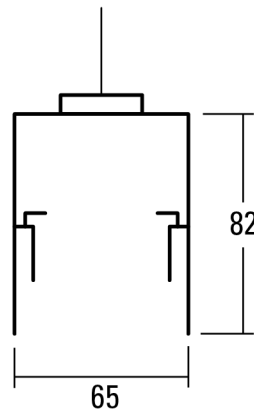
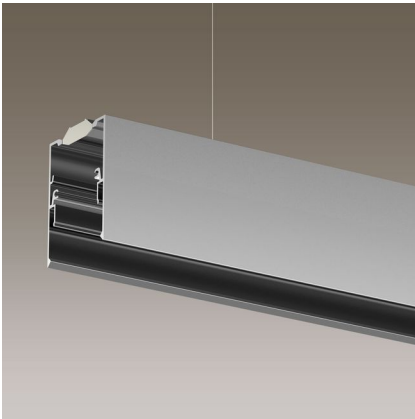


PROFIL DU RAIL PENDULE INDIRECT

ZEN

Fiche technique

16W LED, 1747 Lumen, 110 Lumen/Watt, 3000 Kelvin. L=1170mm, CRI>80, UGR<10, IP20. Profil aluminium éloxé nature. Rayonnement indirect avec écran. Avec appareillage électronique.



PRODUCT DATA

Numéro d'article	117ZRJ41-16G3
Dimensions	L=1170 mm
Lampe	LED
Équipement / Alimentation	16 W
Performance du système	16 W

DATA DE LUMIÈRE

Rendement lumineux	100 %
Répartition lumineuse	0 / 100 %
Flux lumineux absolu (Base: Lampe 840)	1747 lm
Rendement lumineux du luminaire (lm/W)	110 lm/W

EBLOUISSEMENT UGR

X=4H, Y=8H, S=0,25H

Degré de réflexion 70/50/20

Perpendiculaire 0	<10
Perpendiculaire 90	<10

Sous réserve de modifications techniques. 24.09.2022