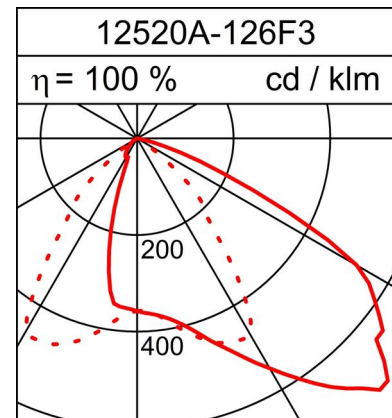
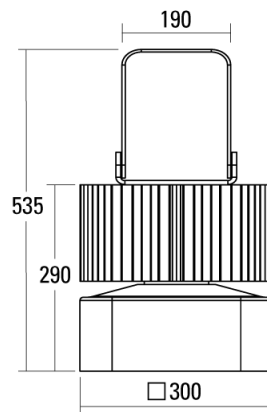
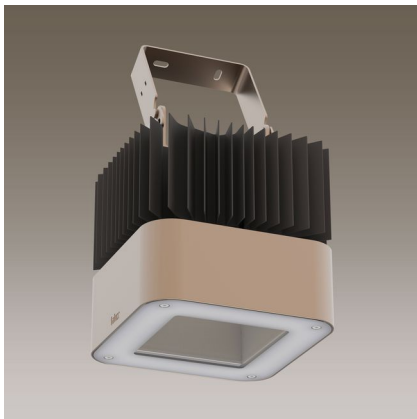


STRAHLER BEAM

Technisches Datenblatt

136.6W LED, 14911 Lumen, 110 Lumen/Watt, 3000 Kelvin. H=535mm, h=290mm, Q=300x300mm, IP65, CRI>80. Leuchte aus Aluminium. Kühlkörper moorgrau. Reflektor aus interferenzarmem Reinstaluminium mattglanz eloxiert. Gehäuse chamois-metallisé. Befestigungsbügel schwenkbar. Lichtverteilung asymmetrisch. Breitstrahlend. Für Umgebungstemperaturen von -40°C bis +45°C geeignet. Höhere Temperaturbeständigkeiten auf Anfrage. Mit Sicherheitsglas klar und Dichtung. Mit elektronischem Betriebsgerät.



PRODUKTDATEN

Artikelnummer	12520A-126F3
Abmessungen	H=535 mm / h=290 mm / LxB=300x300 mm
Leuchtmittel	LED
Bestückung / Bestromung	129.8 W
Systemleistung	136.6 W
Distanz Montagepunkte	100 mm
Gewicht	14 kg

LICHTDATEN

Leuchtenwirkungsgrad	100 %
Lichtanteil direkt / indirekt	100 / 0 %
Absoluter Lichtstrom (Basis: FL-Leuchtmittel 840)	14911 lm
Leuchten-Lichtausbeute (lm/W)	110 lm/W

BLENDUNGSBEWERTUNG UGR

X=4H, Y=8H, S=0,25H	
Reflektionsgrade 70/50/20	
Quer (C 0 Grad)	35.6
Parallel (C 90 Grad)	25.2

Technische Änderungen vorbehalten. 07.09.2020