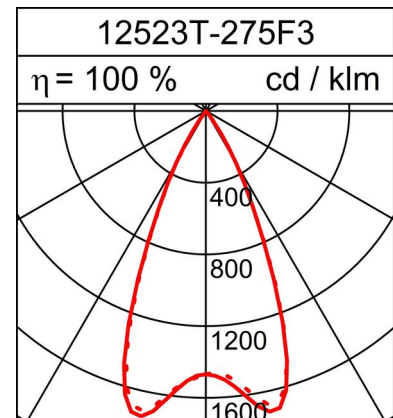
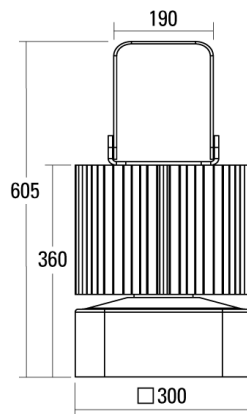
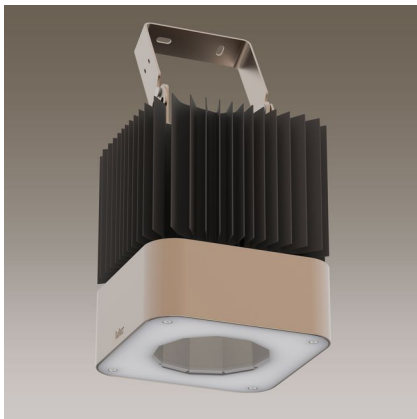


STRAHLER BEAM

Technisches Datenblatt

315.4W LED, 27428 Lumen, 87 Lumen/Watt, 3000 Kelvin. H=605mm, h=360mm, Q=300x300mm, IP65, CRI>80. Leuchte aus Aluminium. Kühlkörper moorgrau. Reflektor aus interferenzarmem Reinstaluminium mattglanz eloxiert. Gehäuse chamois-metallisé. Befestigungsbügel schwenkbar. Lichtverteilung rotationssymmetrisch. Tiefstrahlend. Für Umgebungstemperaturen von -40°C bis +45°C geeignet. Höhere Temperaturbeständigkeiten auf Anfrage. Mit Sicherheitsglas klar und Dichtung. Mit elektronischem Betriebsgerät.



PRODUKTDATEN

Artikelnummer	12523T-275F3
Abmessungen	H=605 mm / h=360 mm / LxB=300x300 mm
Leuchtmittel	LED
Bestückung / Bestromung	299.6 W
Systemleistung	315.4 W
Distanz Montagepunkte	100 mm
Gewicht	18 kg

LICHTDATEN

Leuchtenwirkungsgrad	100 %
Lichtanteil direkt / indirekt	100 / 0 %
Absoluter Lichtstrom (Basis: FL-Leuchtmittel 27428 lm 840)	
Leuchten-Lichtausbeute (lm/W)	87 lm/W

BLENDUNGSBEWERTUNG UGR

X=4H, Y=8H, S=0,25H	
Reflektionsgrade 70/50/20	
Quer (C 0 Grad)	13.0
Parallel (C 90 Grad)	12.5

Technische Änderungen vorbehalten. 07.09.2020