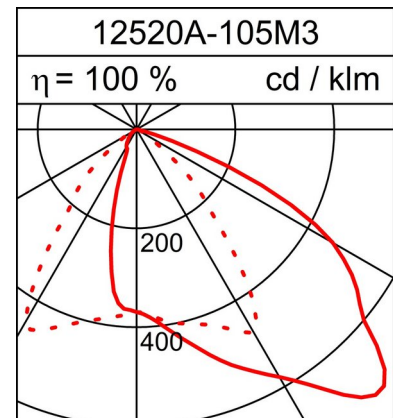
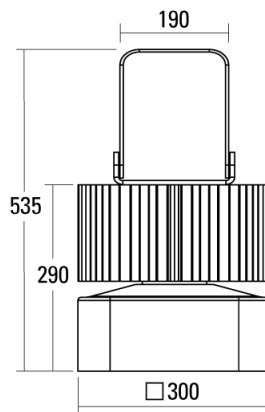
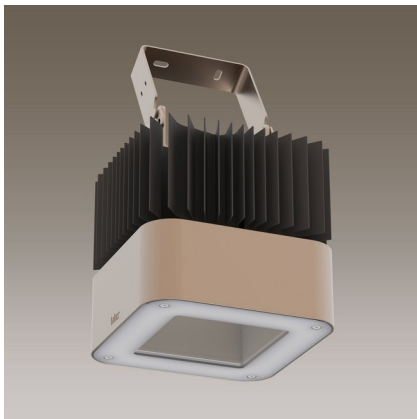


# STRAHLER BEAM

## Technisches Datenblatt

116.6W LED, 16263 Lumen, 140 Lumen/Watt, 3000 Kelvin. H=535mm, h=290mm, Q=300x300mm, CRI>80, UGR<28, IP65. Leuchte aus Aluminium. Kühlkörper moorgrau. Reflektor aus interferenzarmem Reinstaluminium mattglanz eloxiert. Gehäuse chamois-metallisé. Befestigungsbügel schwenkbar. Lichtverteilung asymmetrisch. Breitstrahlend. Für Umgebungstemperaturen von -25°C bis +45°C geeignet. Höhere Temperaturbeständigkeiten auf Anfrage. Mit Sicherheitsglas klar und Dichtung. Mit elektronischem Betriebsgerät.



### PRODUKTDATEN

Artikelnummer	12520A-105M3
Abmessungen	H=535 mm / h=290 mm / LxB=300x300 mm
Leuchtmittel	LED
Bestückung / Bestromung	105.3 W
Systemleistung	116.6 W
Distanz Montagepunkte	100 mm
Gewicht	14 kg

### LICHTDATEN

Leuchtenwirkungsgrad	100 %
Lichtanteil direkt / indirekt	100 / 0 %
Absoluter Lichtstrom (Basis: FL-Leuchtmittel 840)	16263 lm
Leuchten-Lichtausbeute (lm/W)	140 lm/W

### BLENDUNGSBEWERTUNG UGR

X=4H, Y=8H, S=0,25H	
Reflektionsgrade 70/50/20	
Quer (C 0 Grad)	35.4
Parallel (C 90 Grad)	25.6

Technische Änderungen vorbehalten. 12.09.2024