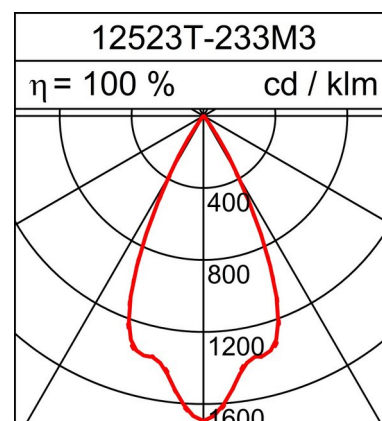
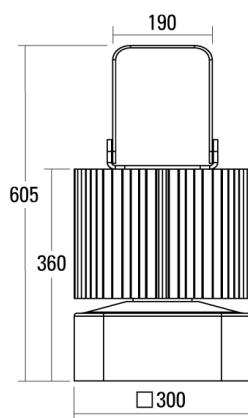
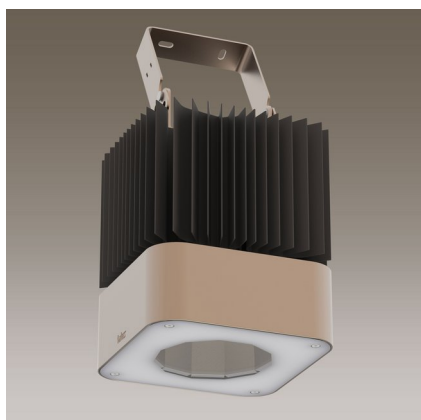


STRAHLER BEAM

Technisches Datenblatt

245.6W LED, 31939 Lumen, 131 Lumen/Watt, 3000 Kelvin. H=605mm, h=360mm, Q=300x300mm, CRI>80, UGR<16, IP65. Leuchte aus Aluminium. Kühlkörper moorgrau. Reflektor aus interferenzarmem Reinstaluminium mattglanz eloxiert. Gehäuse chamois-metallisé. Befestigungsbügel schwenkbar. Lichtverteilung rotationssymmetrisch. Tiefstrahlend. Für Umgebungstemperaturen von -25°C bis +45°C geeignet. Höhere Temperaturbeständigkeiten auf Anfrage. Mit Sicherheitsglas klar und Dichtung. Mit elektronischem Betriebsgerät.



PRODUKTDATEN

Artikelnummer	12523T-233M3
Abmessungen	H=605 mm / h=360 mm / LxB=300x300 mm
Leuchtmittel	LED
Bestückung / Bestromung	233.3 W
Systemleistung	245.6 W
Distanz Montagepunkte	100 mm
Gewicht	18 kg

LICHTDATEN

Leuchtenwirkungsgrad	100 %
Lichtanteil direkt / indirekt	100 / 0 %
Absoluter Lichtstrom (Basis: FL-Leuchtmittel 840)	31939 lm
Leuchten-Lichtausbeute (lm/W)	131 lm/W

BLENDUNGSBEWERTUNG UGR

X=4H, Y=8H, S=0,25H	
Reflektionsgrade 70/50/20	
Quer (C 0 Grad)	15.5
Parallel (C 90 Grad)	15.5

Technische Änderungen vorbehalten. 26.02.2024