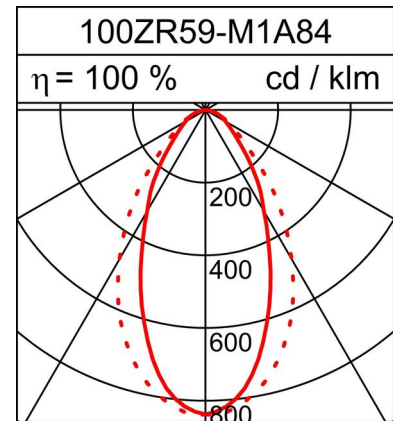
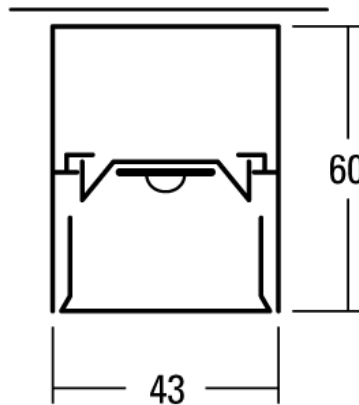
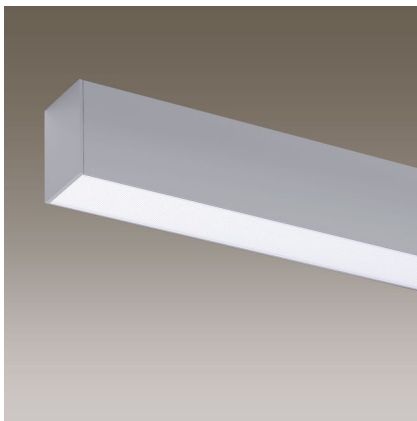


LED-LICHTBAND ZEN XS

Technisches Datenblatt

14.8W LED, 1520 Lumen, 103 Lumen/Watt, 4000 Kelvin. L=1000mm, B=43mm, H=60mm, CRI>80, UGR<22, IP20. Für Decken- oder Pendelmontage. Aluminiumprofil natureloxiert. Einsatz weiss lackiert. Blende bündig aus Acrylglas prismatisch. Lichtaustritt direkt. Mit elektronischem Betriebsgerät. Mit DALI-Steuerung. Exkl. Stirnseiten.



PRODUKTDATEN

Artikelnummer	100ZR59-M1AD84
Abmessungen	L=1000 mm / B=43 mm / H=60 mm
Leuchtmittel	LED
Bestückung / Bestromung	12.3 W
Systemleistung	14.8 W

LICHTDATEN

Leuchtenwirkungsgrad	100 %
Lichtanteil direkt / indirekt	100 / 0 %
Absoluter Lichtstrom (Basis: FL-Leuchtmittel 840)	1520 lm
Leuchten-Lichtausbeute (lm/W)	103 lm/W

BLENDUNGSBEWERTUNG UGR

X=4H, Y=8H, S=0,25H	
Reflektionsgrade 70/50/20	
Quer (C 0 Grad)	19.8
Parallel (C 90 Grad)	20.5

Technische Änderungen vorbehalten. 01.10.2022